

新北市農會投標須知

壹、招標名稱：新北市農會三重大樓地下停車場燈具汰換工程

貳、工程內容：需求規格及數量如下：

項次	名稱及規格	單位	數量	單價	總價	備註
1	T8 LED 4 呎山型燈具組	組	106			燈具+ 燈管
2	五金零件/線材	1	式			
3	原有燈具拆除、新燈具安裝工資	1	式			含清 運舊 燈具

參、規格說明及注意事項：

一、燈具組品牌及型號：

億光(EVERLIGHT)T8 吸頂式山型燈具系列

型號：FBM/Wedge/T8/865/U/14Wx1/ESM/G (C) (具節能標章)

相關技術規格如附型錄。

二、燈具組保固兩年。

三、燈具安裝位置詳如附件圖(安裝位置可視現場實際狀況調整)。

肆、報價廠商資格：

檢具票據交換機構截止投標日前半年內所出具之非拒絕往來戶及最近三年內無退票紀錄證明。

伍、各廠商依本案所提供之空白報價單提送報價(含稅)

陸、決標方式：報價最低者，優先辦理議價。

柒、履約期限：110年8月31日前



「新北市農會三重大樓地下停車場燈具汰換工程」報價單

工程地點：新北市三重區重新路4段12號 報價日期：110 年 月 日

項次	項 目	數量	單位	單價	本項總價	備註
一	T8 LED 4呎山型 燈具組(燈具+燈 管)	106	組			億光(EVERLIGHT) T8吸 頂式山型燈具系列，型 號： FBM/Wedge/T8/865/U/14 Wx1/ESM/G (C) (具節能 標章)；燈具組保固兩 年。
二	五金零件/線材	1	式			
三	原有燈具拆除、 新燈具安裝工資	1	式			含清運舊燈具
	合 計 (新台幣)：					
	營業稅 (新台幣)：					
	總 計 (新台幣)：					

投標廠商請蓋統一發票專用章：



投標封套

標案名稱：新北市農會三重大樓地下停車場燈具汰換工程

截止投標時間：110年8月5日17時前

編	號
---	---

(上欄編號由招標機關填寫)

220

新北市板橋區縣民大道一段291號 收

- 一、應確實填寫下列相關資料。
- 二、本標封應予密封後並加蓋騎縫章。
- 三、本標封應於截止投標(收件)期限前寄(送)達，如逾時寄(送)達，則視為無效標。

廠商名稱：

負責人：

統一編號：

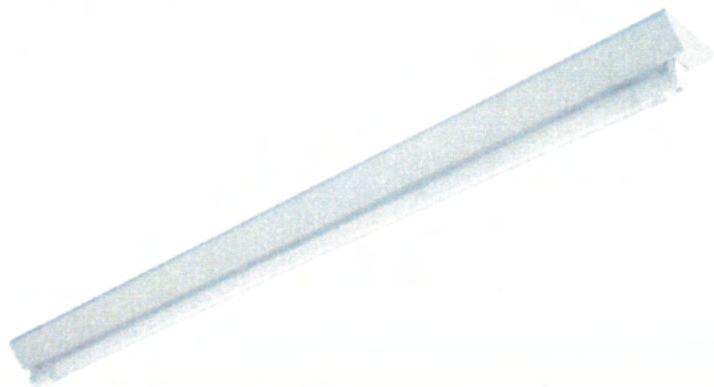
地址：

電話：



FBM/Wedge/T8/14Wx1/ESM/G (C)

山型燈系列



產品特色

- 高效率 >128 Lm/W
- 高亮度 1800 Lm
- 壽命 > 25,000 小時
- 無紫外線輻射

產品應用

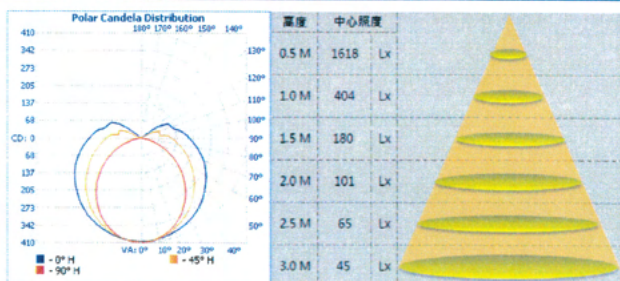
- 室內照明
- 商業照明
- 建築照明
- 辦公照明

技術規格

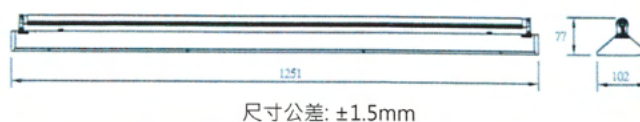
型號	FBM/Wedge/T8/830/LI/14Wx1/ESM/G (C) FBM/Wedge/T8/840/LI/14Wx1/ESM/G (C) FBM/Wedge/T8/857/LI/14Wx1/ESM/G (C) FBM/Wedge/T8/865/LI/14Wx1/ESM/G (C)			
額定功率	14W			
色溫	3000K	4000K	5700K	6500K
效率	121 Lm/W	121 Lm/W	128 Lm/W	128 Lm/W
亮度	1700 Lm	1700 Lm	1800 Lm	1800 Lm
演色性	Ra ≥ 80			
功率因數	≥ 0.9			
R9	>0			
額定電壓	100 ~ 240 VAC, 全電壓			
入電方式	AC 直接接線			
材質	白色烤漆鋼板			
尺寸	1251 x 102 x 77mm			
重量	1200 g (燈具空台重量) ±120g			
工作溫度	0°C ~ 40°C			
LED 壽命	25,000 小時			

註:瓦數亮度誤差範圍在±10%

產品配光

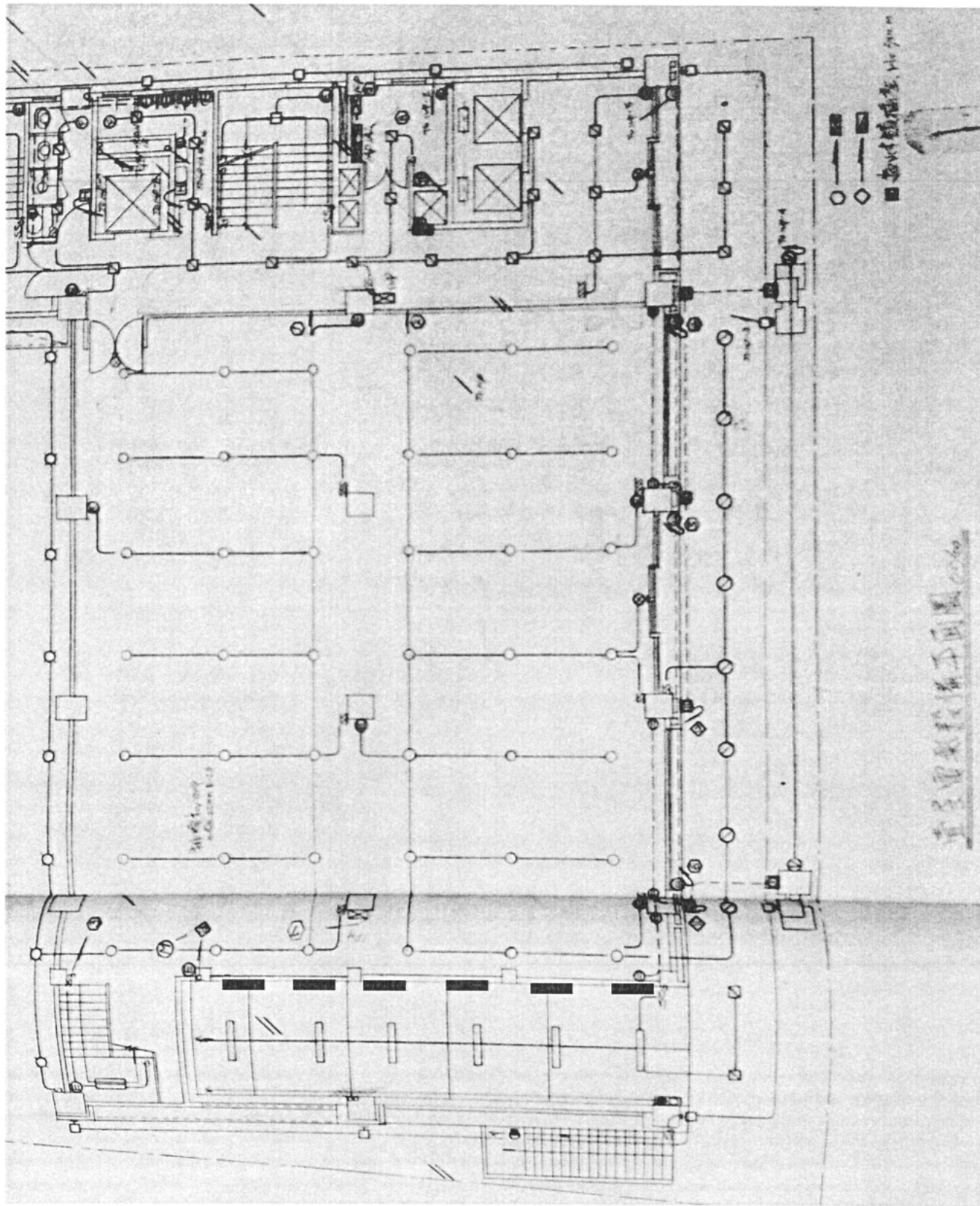


產品尺寸



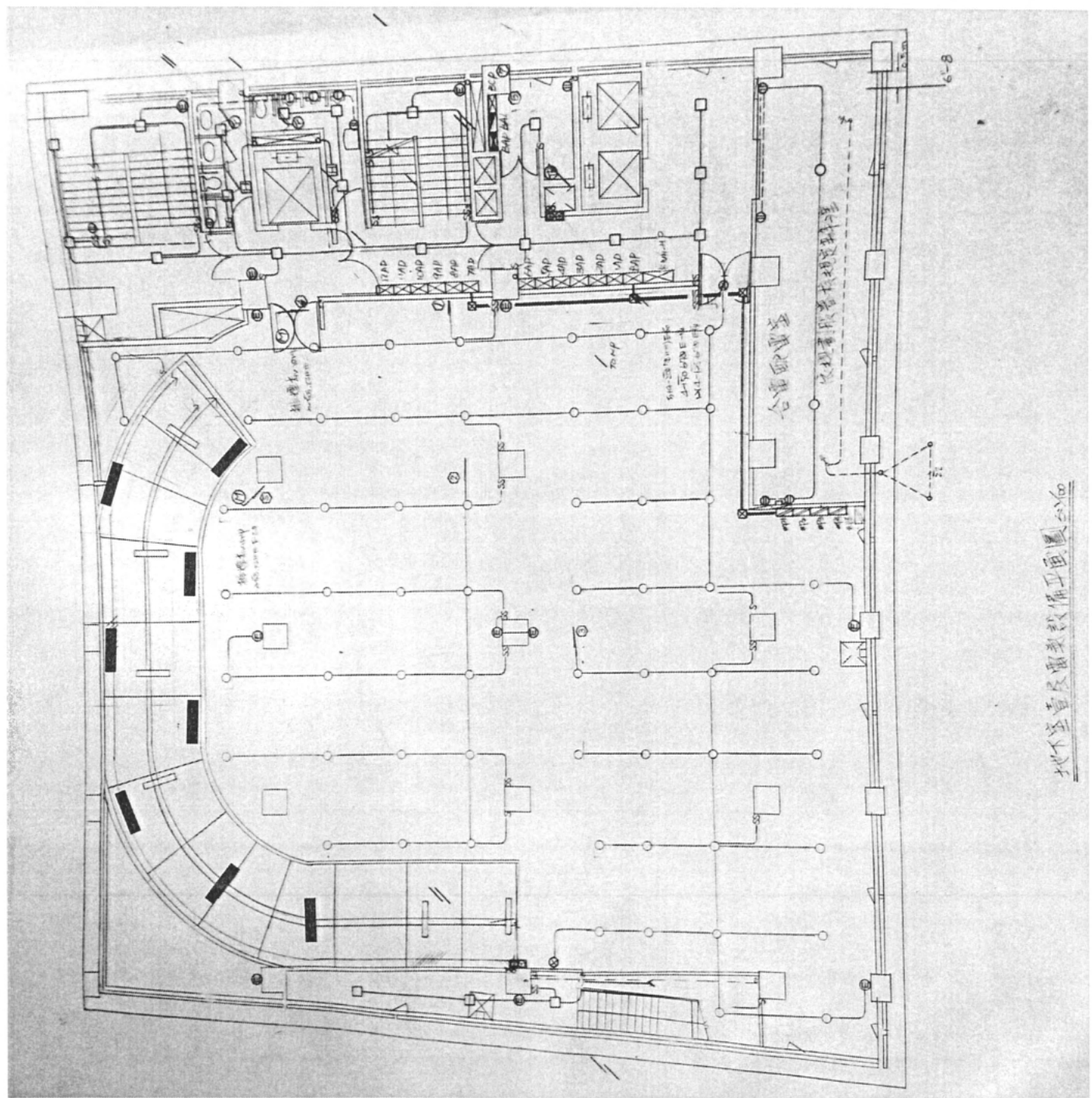
山型4呎燈具

6組



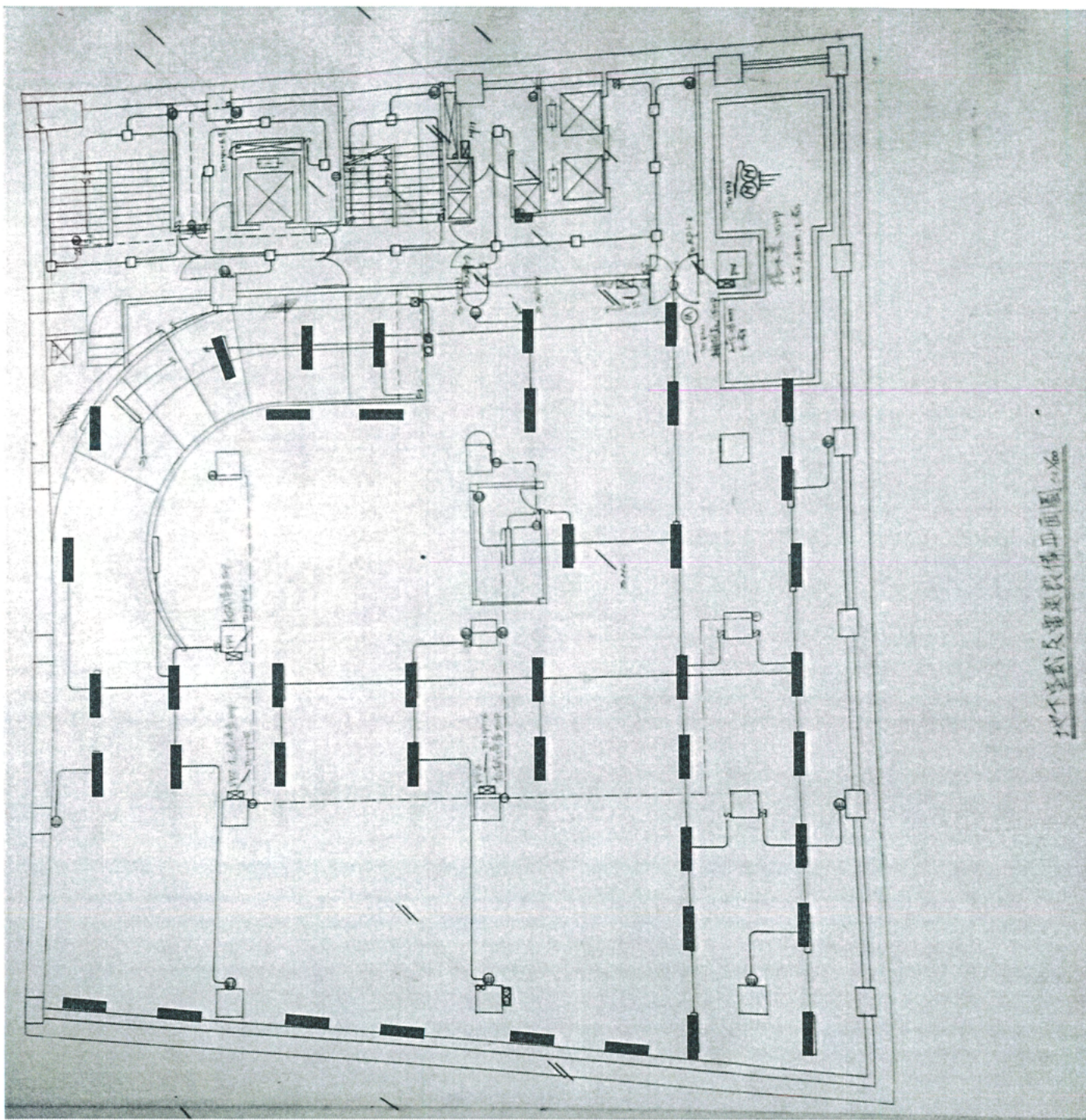
山型4呎燈具

8組



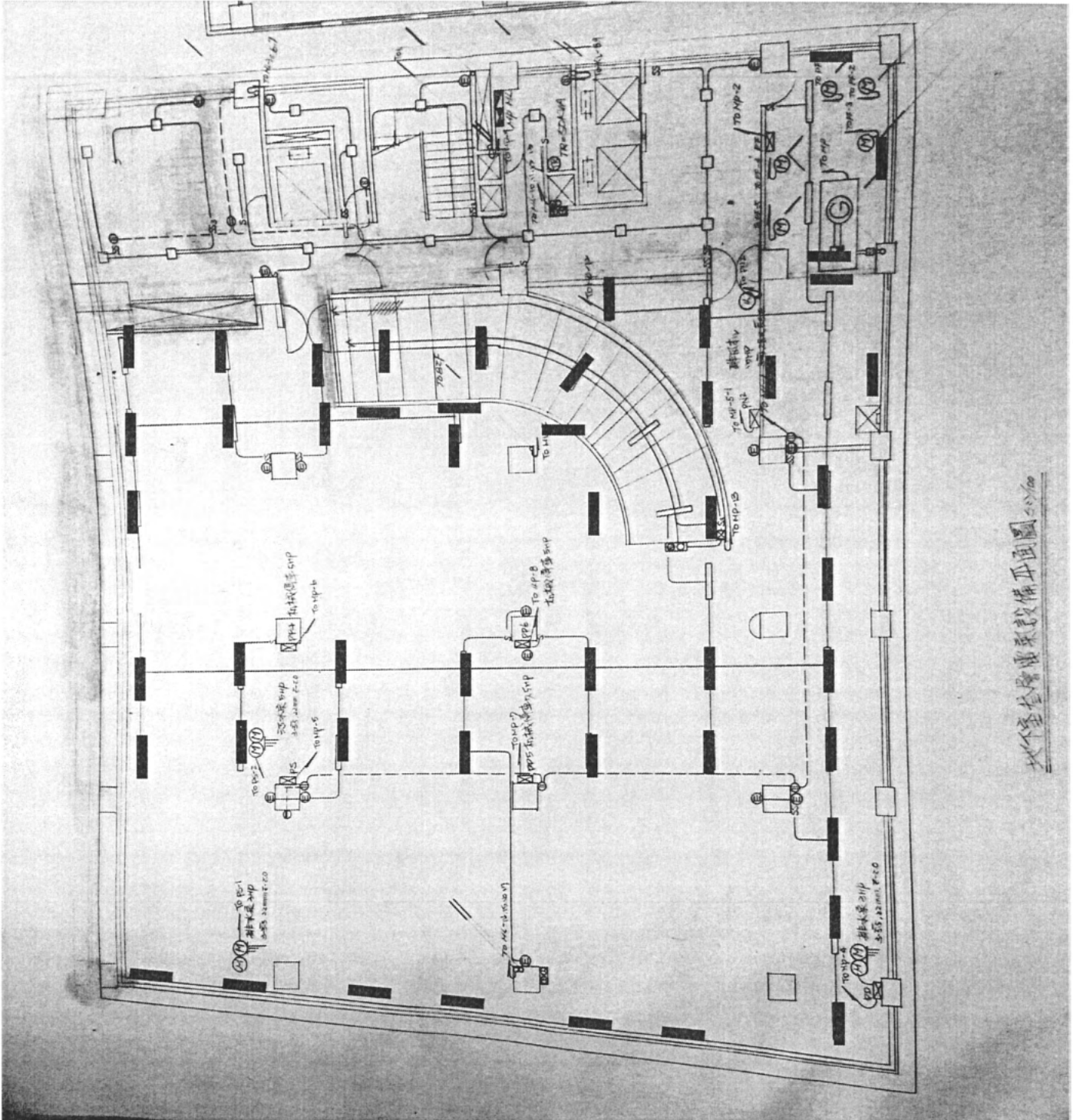
地下室電氣設備平面圖

山型4呎燈具
42組



地下室及樓上電氣佈置圖 1:50

山型4呎燈具 50組



地下室電氣設備平面圖 201/100