



新北市農會-投標須知

- 一、標的名稱：文山農場貨櫃屋設置工程(第一次招標)
- 二、報價單截止期限：自公告日起至111年1月27日17時止。
- 三、投標方式及期限：一律以通信方式掛號投遞，於民國111年1月27日17時前寄達新北市板橋郵局第7-35號信箱，標封外須加蓋騎縫章(逾時寄達無效，原件退還)。
- 四、本案規格及注意事項如下列：
 - (一)、合格廠商之議價日期、時間及地點，由本會另行通知。
 - (二)、本工程施作方式，依本會所提供工程施工圖說。
 - (三)、各廠商依本案所提供之空白標單提送報價單(含稅)。
 - (四)、報價廠商請自行到本場勘查，由本場派員帶領會同。
 - (五)、報價廠商資格：檢具票據交換機構截止投標日前半年內所出具之非拒絕往來戶及最近三年內無退票紀錄證明、廠商登記或設立之證明文件、最近一期納稅證明。
 - (六)、完工期限：111年2月28日前。
 - (七)、本案驗收後，保固期一年。
- 五、審核方式：由本會相關人員審核符合投標須知，並依報價高低，請報價最低之合格廠商優先議價之。



新北市農會 報價單

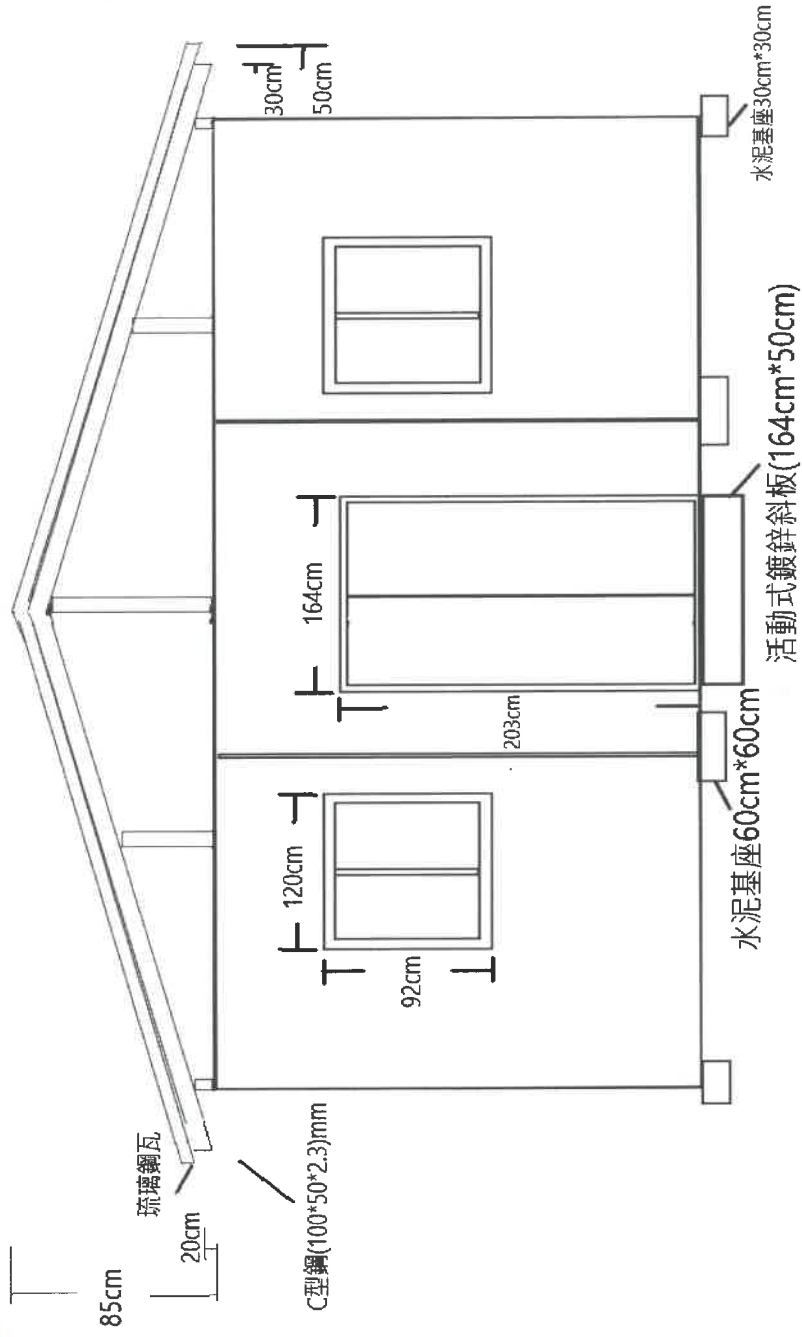
工程名稱：文山農場貨櫃屋設置工程(第一次招標)

工程地點：新北市新店區湖子內路100號(文山農場)

報價日期： 年 月 日

項次	品名	單位	數量	單價	合計	備註
一	中古貨櫃屋					
1	20呎貨櫃屋	只	3			配合農會派員場勘挑選
2	定位安裝	式	1			含迷彩塗裝樣式由農會指定
3	貨櫃屋開窗及安裝(120cm*92cm)	樘	6			
4	貨櫃屋開門及安裝(164cm*203cm)	樘	1			
5	貨櫃屋連結及防水處理	式	1			
6	貨櫃屋室內油漆	式	1			
7	活動式鍍鋅斜板(164cm*50cm)	只	1			配合現場施作
	小計					
二	屋頂及基礎工程					
1	C型鋼(100*50*2.3)mm	式	1			鍍鋅材質
2	琉璃鋼瓦(發泡厚度2mm)	坪	20			顏色由農會指定
3	鋼板收邊	式	1			
4	RC基礎座	式	1			詳施工圖
	小計					
三	配電工程					依現場配合調整施作
1	燈具，山型雙管4呎，LED燈管	盞	6			飛利浦
2	三孔雙連式插座附接地	只	6			
3	燈具開關	組	2			
4	電控箱	只	1			
5	五金另料	式	1			
6	工資	式	1			
	小計					
合 計 (新台幣):						
營業稅 (新台幣):						
總 計 (新台幣):						

投標廠商請蓋統一發票專用章：

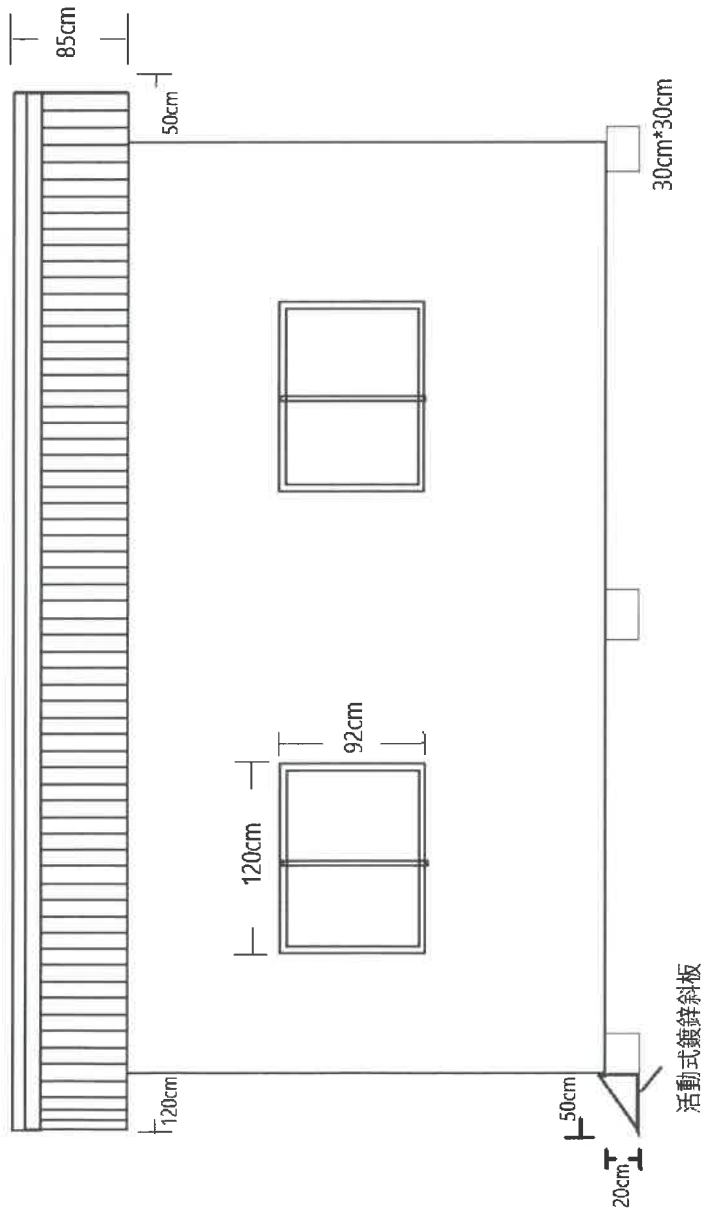


說明:

貨櫃屋新設工程

1. 貨櫃屋*3座(含迷彩塗裝樣式由農會指定)
2. 貨櫃屋內部打通(20呎貨櫃*3)新開鋁窗共6樞, 鋁門1樞(雙開)
3. 配電工程: 燈具*6盞
三孔雙連式插座含接地*6只
燈具開關*2組
電控箱*1
4. 活動式斜板(164cm*50cm)

貨櫃屋施工圖



說明:

- 1.增設屋頂(高度85cm)骨架採焊接滿焊及防鏽處理
- 2.屋簷延伸50cm以上
- 3.活動式鍍鋅斜板(164cm*50cm)配合現場施作

貨櫃屋側視圖



投標封套

標案名稱：文山農場貨櫃屋設置工程(第一次招標)

截止投標時間：111年1月27日17時前

編	號
---	---

(上欄編號由招標機關填寫)

220

新北市板橋郵局第7-35號信箱 收

- 一、應確實填寫下列相關資料。
- 二、本標封應予密封後並加蓋騎縫章。
- 三、本標封應於截止投標(收件)期限前寄(送)達，如逾時寄(送)達，則視為無效標。

廠商名稱：

負責人：

統一編號：

地址：

電話：