



## 新北市農會-投標須知

標的名稱：文山農場陸、水生螢火蟲棲地(原民部落旁)營造工程。

二、報價單截止期限：自公告日起至112年8月14日17時止。

三、投標方式及期限：以通信方式掛號投遞或親送，於民國112年8月14日

17時前寄(送)達新北市新店區湖子內路100號許先生收，標封外須加蓋騎

縫章(逾時寄達無效，原件退還)。

四、本案規格及注意事項如下列：

(一)、本案依本會所提供圖說施作。

(二)、各廠商依本案所提供之空白標單提送報價單(含稅)。

(三)、報價廠商請自行到本場勘查，由本場派員帶領會同。

(四)、合格廠商之議價日期、時間及地點，由本會另行通知。

(五)、報價廠商資格：

1. 檢具票據交換機構截止投標日前半年內所出具之非拒絕往來戶。

2. 最近一期稅額(營業稅)申報書。

(六)、完工期限：112年9月30日前。

五、審核方式：由本會相關人員審核符合投標須知，並依報價高低，請報價最

低之合格廠商優先議價之。



# 新北市農會 報價單

工程名稱：文山農場陸、水生螢火蟲棲地(原民部落旁)營造工程

施工地點：新北市新店區湖子內路100號

報價日期： 年 月 日

項次	品名	單位	數量	單價	複價	備註
1	放樣	天	2			
2	整地	天	2			
3	原石駁坎(高:120cm↑)	米	30			
4	沙質、有機壤土載運	m <sup>3</sup>	75			土壤由農場提供
5	段木護坡(高:80cm↑)	米	26			段木由農場提供
6	雜木鋸除	天	2			
7	防水布	m <sup>2</sup>	30			
8	容土袋水溝(w=40cm; h=25cm)	米	30			
9	卵石斜坡(w=40cm)	米	30			
10	500公升塑膠蓄水方桶	只	1			
11	技術工(工資)	式	1			
<b>總計(新台幣):</b>						

以上報價均含稅金

投標廠商請蓋統一發票專用章：



# 套封標投

標案名稱：文山農場陸、水生螢火蟲棲地(原民部落旁)營造工程

編	號
---	---

截止投標時間：112年8月14日17時前

(上欄編號由招標機關填寫)

## 收 許先生 100號 湖子內路 新店 新 北市

- 一、應確實填寫下列相關資料。
- 二、本標封應予密封。
- 三、本標封應於截止投標(收件)期限前寄(送)達，如逾時寄(送)達，則視為無效標。

廠商名稱：

負責人：

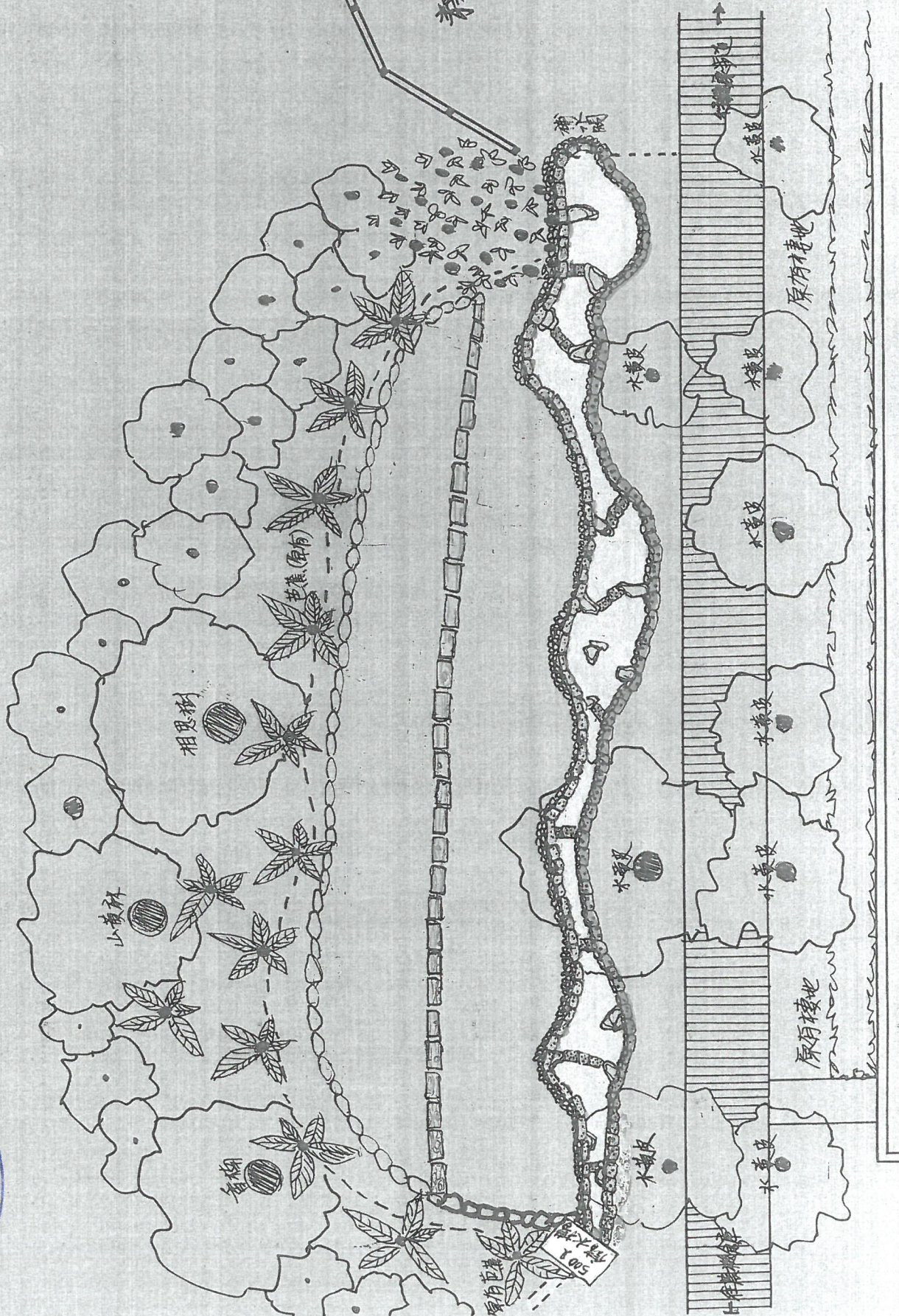
統一編號：

地址：

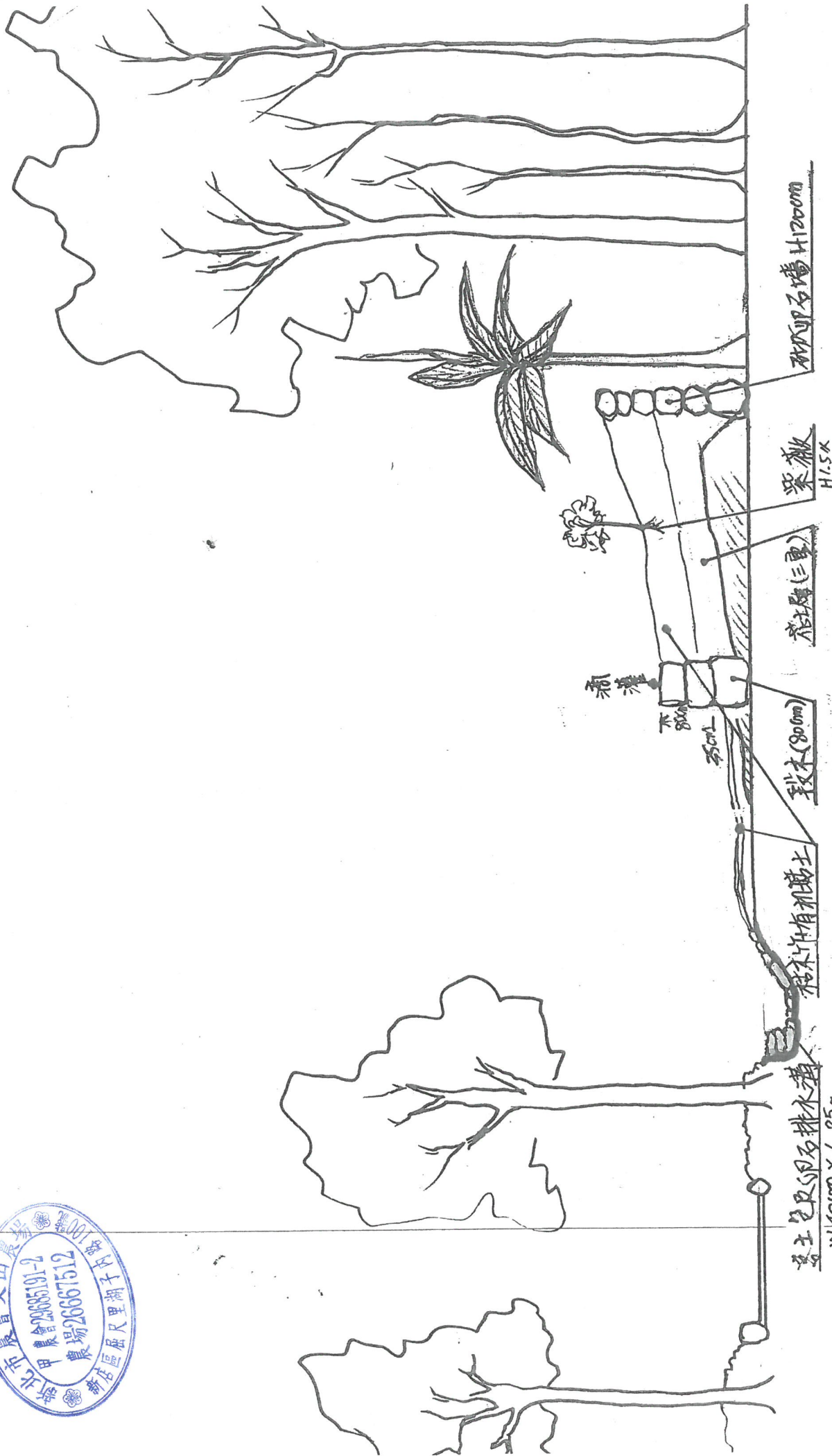
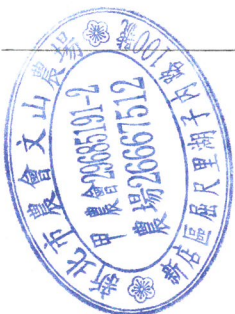
電話：



靜心部塔大門







造 = 靜心部務開新增院生農火蟲樣以側立面圖 S 1/100