

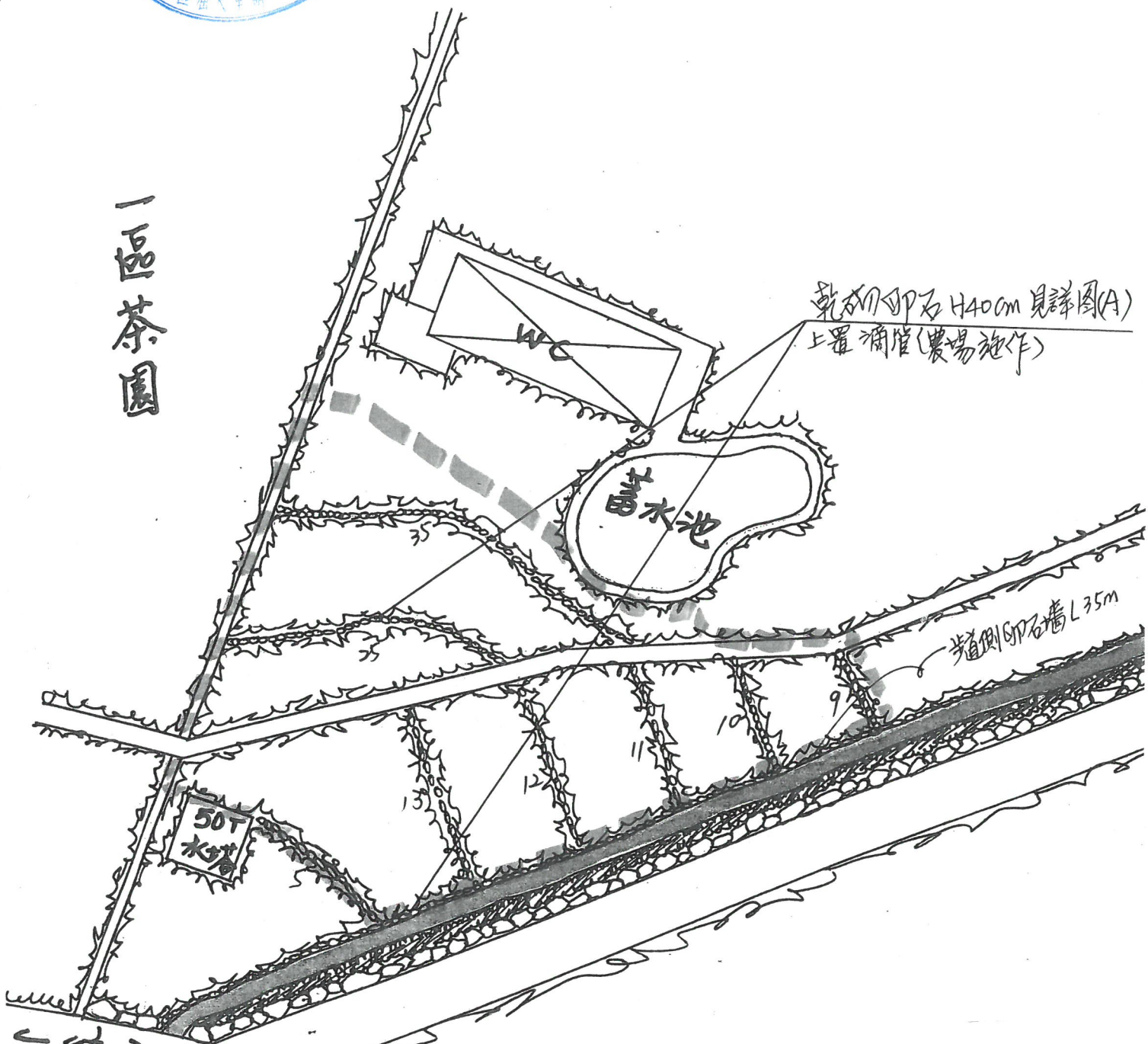


新北市農會-投標須知

- 一、 標的名稱：文山農場陸生螢火蟲棲地(黑板樹步道及上池周邊)營造工程
- 二、 報價單截止日期：自公告日起至113年6月18日17時止。
- 三、 投標方式及期限：以通信方式掛號投遞或親送，於民國113年6月18日17時前寄(送)達新北市新店區湖子內路100號廖先生收，標封外須加蓋騎縫章(逾時寄達無效，原件退還)。
- 四、 本案規格及注意事項如下列：
 - (一)、本案依本會所提供圖說施作。
 - (二)、各廠商依本案所提供之空白標單提送報價單(含稅)。
 - (三)、報價廠商請自行到本場勘查，由本場派員帶領會同。
 - (四)、合格廠商之議價日期、時間及地點，由本會另行通知。
 - (五)、報價廠商資格：
 1. 檢具票據交換機構截止投標日前半年內所出具之非拒絕往來戶。
 2. 最近一期稅額(營業稅)申報書。
 - (六)、完工期限：113年7月30日前。
- 五、 審核方式：由本會相關人員審核符合投標須知，並依報價高低，請報價最低之合格廠商優先議價之。



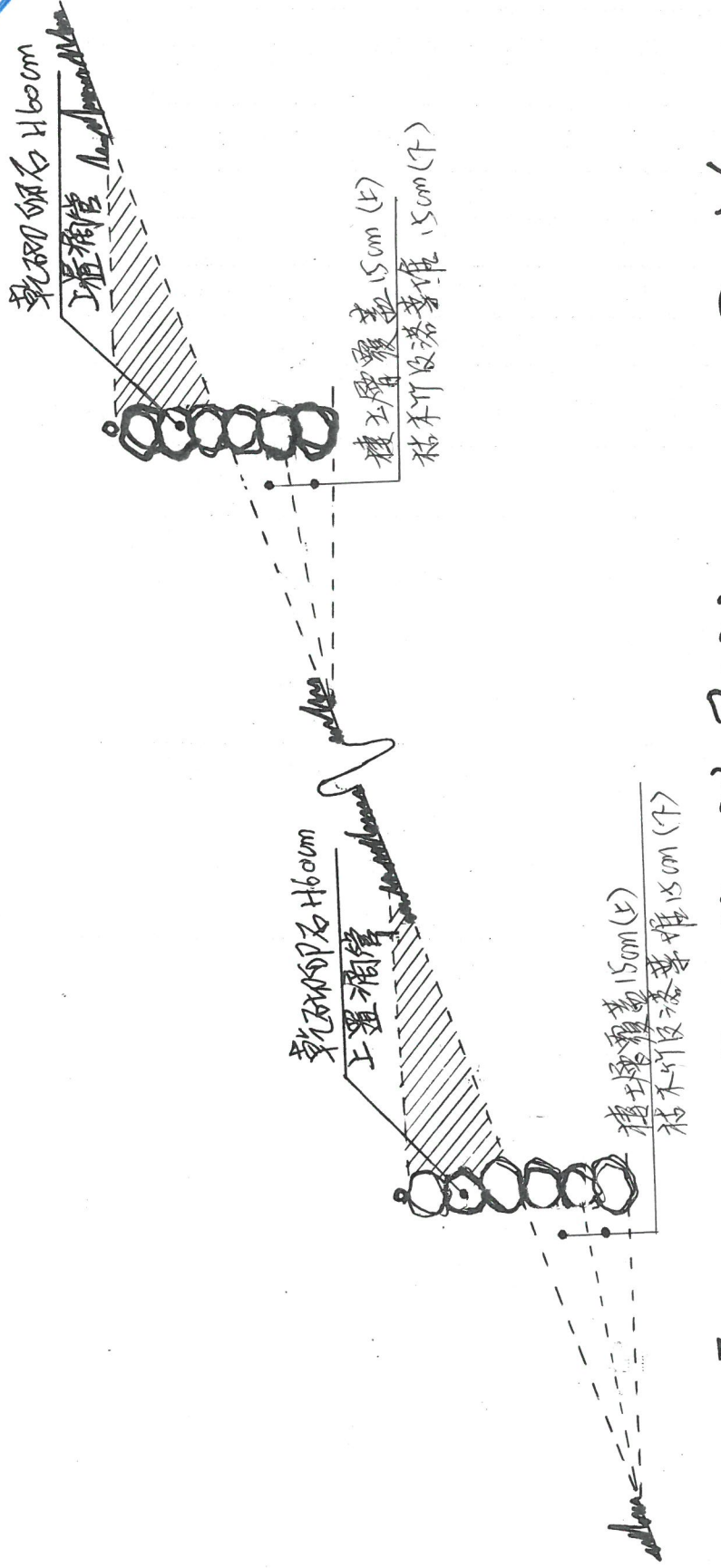
一區茶園



黑板樹步直陸生營火竈樓地改善施工詳圖 1/400

第二停車場

往戶中心

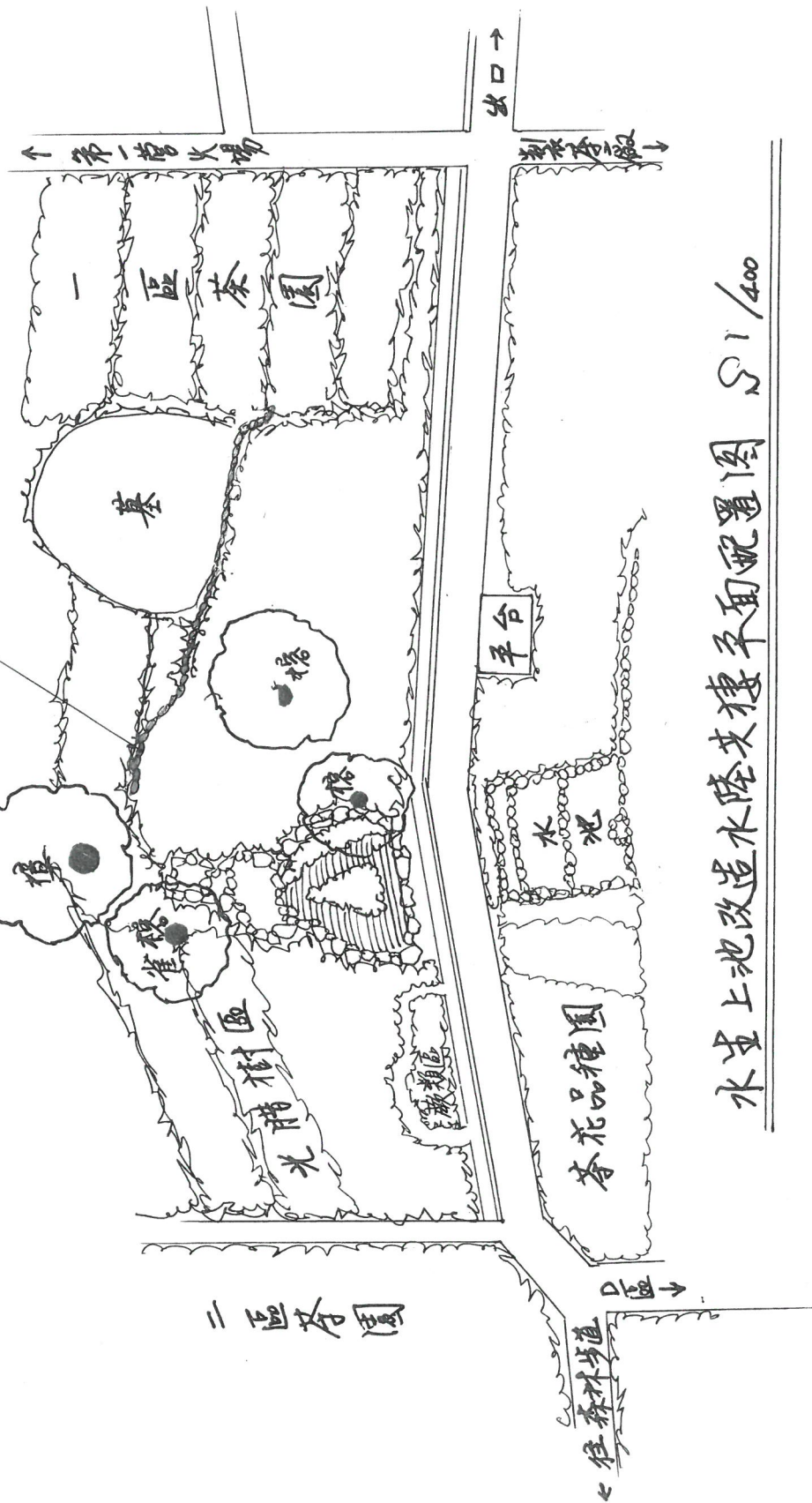


乾砌卵石坡脚施工詳圖(A)

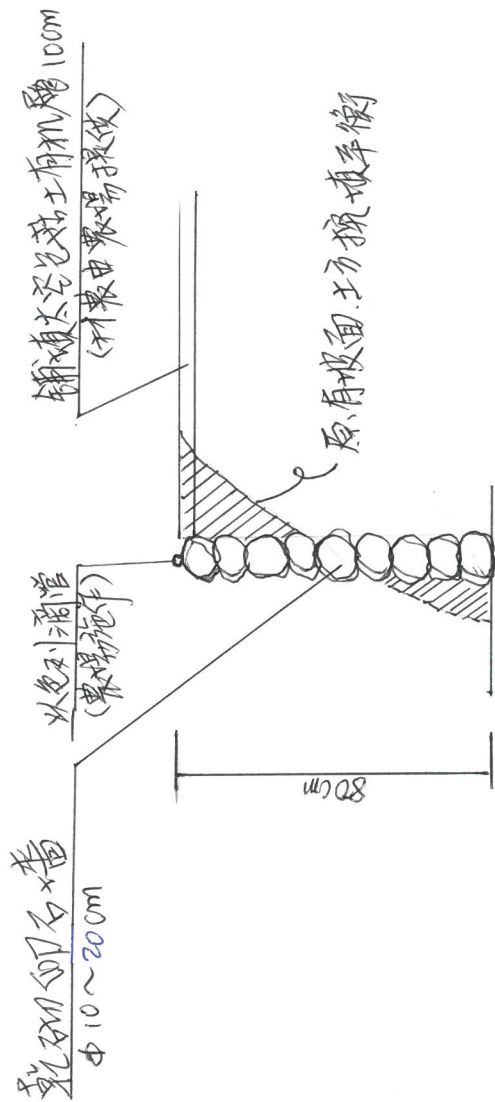
S 1/20



乾砌SP石牆 H800mm x L30m
石牆上加蓋浦管(農場操作)



水上池改造水陸共棲平面配置圖 1/400



乾砌卵石坡腳施工詳圖(B) S' / 20



投標封套

標案名稱：文山農場陸生螢火蟲棲地(黑板樹步道及上池周邊)營造工程

編	號
---	---

截止投標時間：113年6月18日17時前

(上欄編號由招標機關填寫)

新北市新店區湖子內路100號 廖先生 收

- 一、應確實填寫下列相關資料。
 - 二、本標封應予密封。
 - 三、本標封應於截止投標(收件)期限前寄(送)達，如逾時寄(送)達，則視為無效標。
- 廠商名稱：

負責人：

統一編號：

地址：

電話：