

# 新北市農會-投標須知



- 一、 標的名稱：文山農場廁所整修及汙水處理槽設置等工程。
- 二、 報價單截止日期：自公告日起至113年9月29日17時止。
- 三、 投標方式及期限：以通信方式掛號投遞或親送，於民國113年9月29日17時前寄(送)達新北市新店區湖子內路100號謝先生收，標封外請加蓋騎縫章(逾時寄達無效，原件退還)。
- 四、 本案規格及注意事項如下列：
  - (一)、本案依本會所提供圖說施作。
  - (二)、各廠商依本案所提供之空白標單提送報價單(含稅)。
  - (三)、報價廠商請自行到本場勘查，由本場派員帶領會同。
  - (四)、合格廠商之議價日期、時間及地點，由本會另行通知。
  - (五)、完工期限：113年12月30日前。
- 五、 投標廠商應備資格文件：(於外標封列應提供文件項目，供廠商封標確認)
  - (一)公司證明：

公司登記或商業登記。

(可於經濟部商工登記公示資料查詢服務網頁列印代之)
  - (二)信用證明：

票據交換所或金融機構出具之第1類票據信用資料查覆單，應符合內容如下：

    1. 資料來源為票據交換機構。
    2. 非拒絕往來戶。
    3. 最近3年內無退票紀錄。
    4. 資料查詢日期，要在截止投標日前半年以內。
    5. 廠商統一編號或名稱。(查覆單經塗改或無查覆單位圖章者無效)
  - (三)納稅證明：

1. 主管稽徵機關核章之最近 1 期**營業稅申報書收執聯及營業稅繳款書收執聯**。(廠商不及提出最近一期證明者，得以前一期之納稅證明代之)
2. 新設立且未屆第一期營業稅繳納期限者，得以營業稅主管稽徵機關核發之核准設立登記公函及申領統一發票購票證相關文件代之。
3. 屬免繳納營業稅者，除廠商係屬自然人外，其餘廠商應繳交免納營業稅之證明文件。
4. 屬綜合所得稅者，繳附最近一期綜合所得稅納稅證明書或綜合所得稅結算申報繳費收執聯。

提供文件注意事項：(一)、(二)、(三)項若為影本者，請註明**與正本相符**，並加蓋公司大小章或發票章)

- 六、 審核方式：由本會相關人員審核符合投標須知，並依報價高低，請報價最低之合格廠商優先議價之。



## 文山農場廁所整修及汙水處理槽設置工程明細表

項次	品項	單位	數量	金額	備註
一	遊客中心及製茶廠廁所汙水處理槽設置	式	1		
二	第三烹飪教室及A區露營區廁所汙水處理槽設置	式	1		
三	製茶廠(婚宴廣場)男女廁所整修	式	1		
四	露營(D)區及遊戲場廁所整修擴增及汙水處理槽設置	式	1		
	合計			-	
	營業稅			-	
	總計			-	

投標廠商請蓋統一發票專用章：





# 新北市農會

## 報價單

工程名稱：遊客中心及製茶廠廁所污水處理槽設置

施工地點：新北市新店區湖子內路100號

報價日期： 年 月 日

項次	品名	單位	數量	單價	複價	備註
1	FRP污水處理槽(50人份)	座	1			需符合放流水排放標準(含整合製茶廠浴廁污水處理)
2	拖板車(含吊、運)	式	1			
3	挖土機	天	1			
4	PVC管4"	米	12			廠牌:南亞
5	PVC管2"	米	76			廠牌:南亞
6	五金另件(含管件)	式	1			
7	曝氣不鏽鋼控制箱	組	1			含控制配線
8	RC填補	立方米	3			
9	壓花鋼板(600x1500x1.8mm)	片	1			鍍鋅板
10	安裝及測試工資	式	1			
總計(新台幣):						

投標廠商請蓋統一發票專用章：



新北市農會  
報價單

工程名稱：第三烹飪教室及A區露營區廁所污水處理槽設置  
 施工地點：新北市新店區湖子內路100號

報價日期： 年 月 日

項次	品名	單位	數量	單價	複價	備註
1	FRP汙水處理槽(40人份)	座	1			需符合放流水排放標準
2	拖板車(含吊、運)	式	1			
3	挖土機	天	1			
4	PVC管4"	米	56			廠牌：南亞
5	五金另件(含管件)	式	1			
6	曝氣不鏽鋼控制箱	組	1			含控制配線
7	RC填補	立方米	3			
8	安裝及測試工資	式	1			
總計(新台幣):						

投標廠商請蓋統一發票專用章：

新北市農會  
報價單



工程名稱：製茶廠（婚宴廣場）男女廁所整修

施工地點：新北市新店區湖子內路100號

報價日期： 年 月 日

項次	品名	單位	數量	單價	複價	備註
一	製茶廠（婚宴廣場）男女廁所整修					
1	人造石洗手台(120x50cm)含雙水龍頭	座	1			廠牌:LG或三星
2	打除及清運	式	1			
3	給、排水配置及排水改善	式	1			含坐式馬桶x2、洗手台x1、地板排水x1
4	燈具電力配置	盞	6			廠牌:舞光或旭光(配合區域照明需求安裝)
5	男廁小便斗增設感應式沖水器	組	4			廠牌:電光或凱薩
6	增設坐式馬桶	座	2			廠牌:凱薩或和成
7	更新坐式馬桶	座	1			廠牌:凱薩或和成
8	更新蹲式馬桶	座	1			廠牌:凱薩或和成
9	廁所隔間	間	3			熱固性樹脂板(同遊客中心廁所)含五金門板配件
10	既有隔間裸空處及窗戶封板補土油漆	式	1			約16.8平方米(矽酸鈣板)
11	增設氣窗(150x40cm)	組	4			材質:鋁
12	20人份化糞池(FRP)	座	1			含2HP汙水馬達
13	紅磚砌牆	面	1			約2.5平方米
14	工資	式	1			
總計(新台幣):						

投標廠商請蓋統一發票專用章：

新北市農會

報價單

工程名稱：露營(D)區及遊戲場廁所整修擴增及污水處理槽設置

施工地點：新北市新店區湖子內路100號

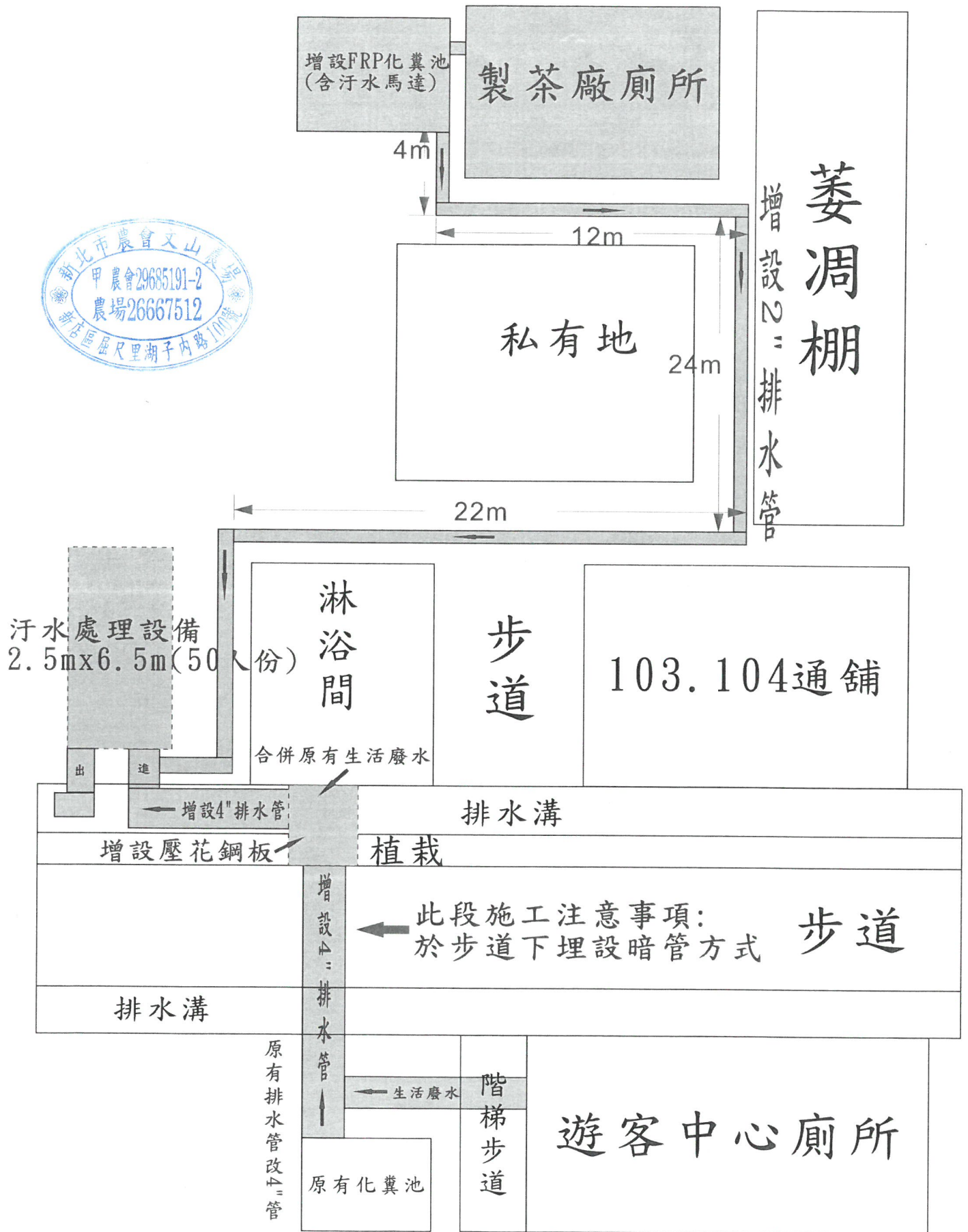
報價日期： 年 月 日



項次	品名	單位	數量	單價	複價	備註
<b>一 新增設項目</b>						
1	新增雙人組合式廁所	座	1			坐式馬桶
2	增設基礎座(不鏽鋼方管 100x100x1.2mm、50x50x1.2mm)	座	1			約290X250CM=7.25平方米
3	面鋪環塑木	座	1			約290X250CM=7.25平方米
4	增設氣窗(150x40cm)	組	4			材質:鋁
				小計		
<b>二 整修項目</b>						
1	打除及清運	式	1			水泥欄杆局部打除清運
2	給、排水配置	式	1			新增組合式廁所與既有廁所銜接
3	燈具電力配置	盞	6			廠牌:舞光或旭光(配合區域照明需求安裝)
4	既有隔間裸空處及窗戶封板補土 油漆	座	1			約10.56平方米(矽酸鈣板)
5	電箱移設	組	2			
				小計		
<b>三 工資(新增+整修項目)</b>		式	1			
				小計		
<b>四 污水處理設備</b>						
1	FRP污水處理槽(20人份)	座	1			需符合放流水排放標準
2	拖板車(含吊、運)	式	1			
3	挖土機	天	1			
4	PVC管4"	米	8			廠牌:南亞
5	五金另件(含管件)	式	1			
6	曝氣不鏽鋼控制箱	組	1			含控制配線
7	RC填補	立方米	2			
8	安裝及測試工資	式	1			
				小計		
<b>總 計 ( 新台幣 ):</b>						

投標廠商請蓋統一發票專用章：

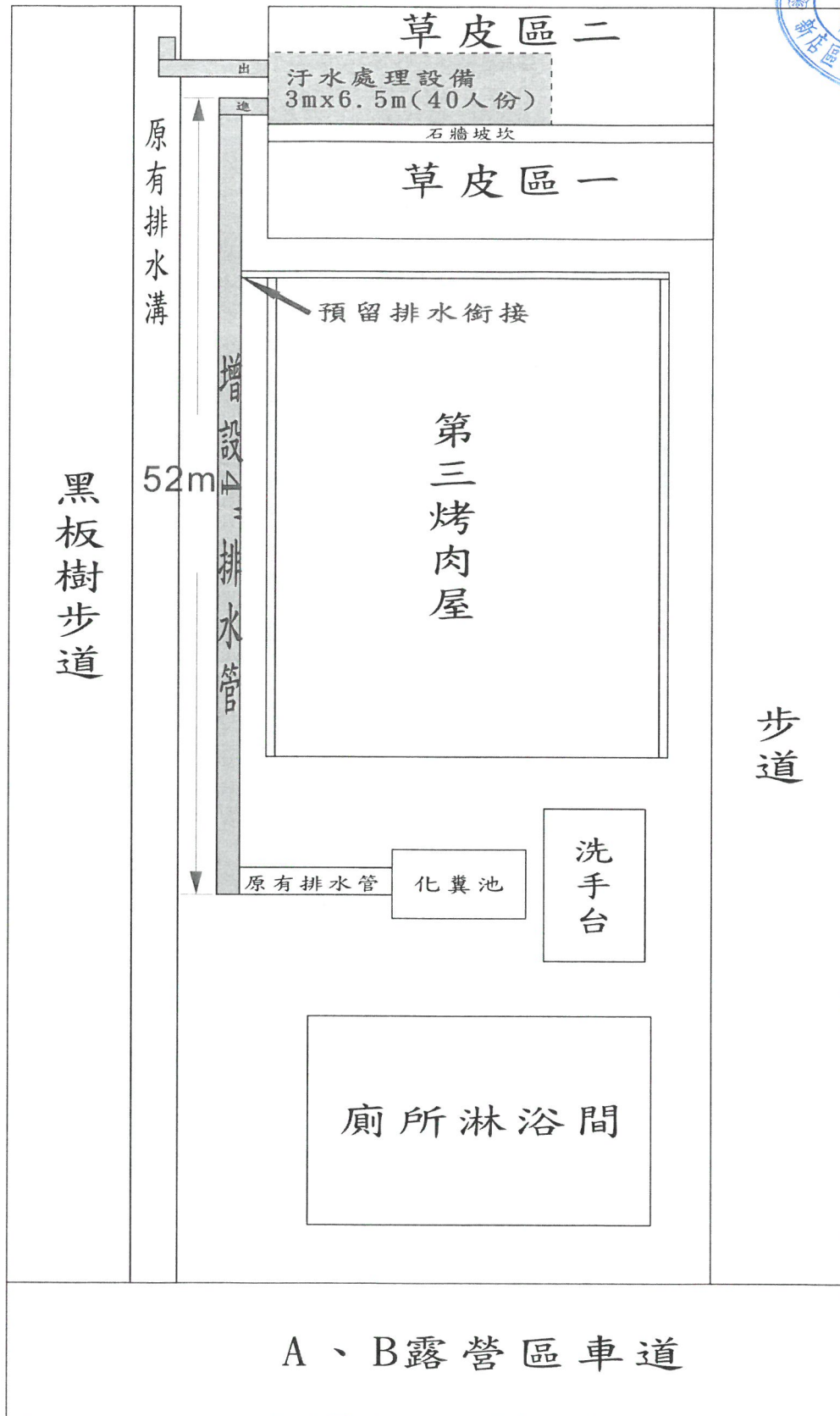
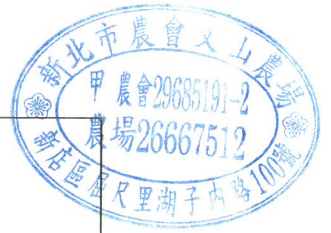
# 製茶廠與遊客中心汙水處理設備平面圖



■ 施工區域標示



# 第三烹飪教室及A區露營區廁所 汗水處理槽設置平面圖

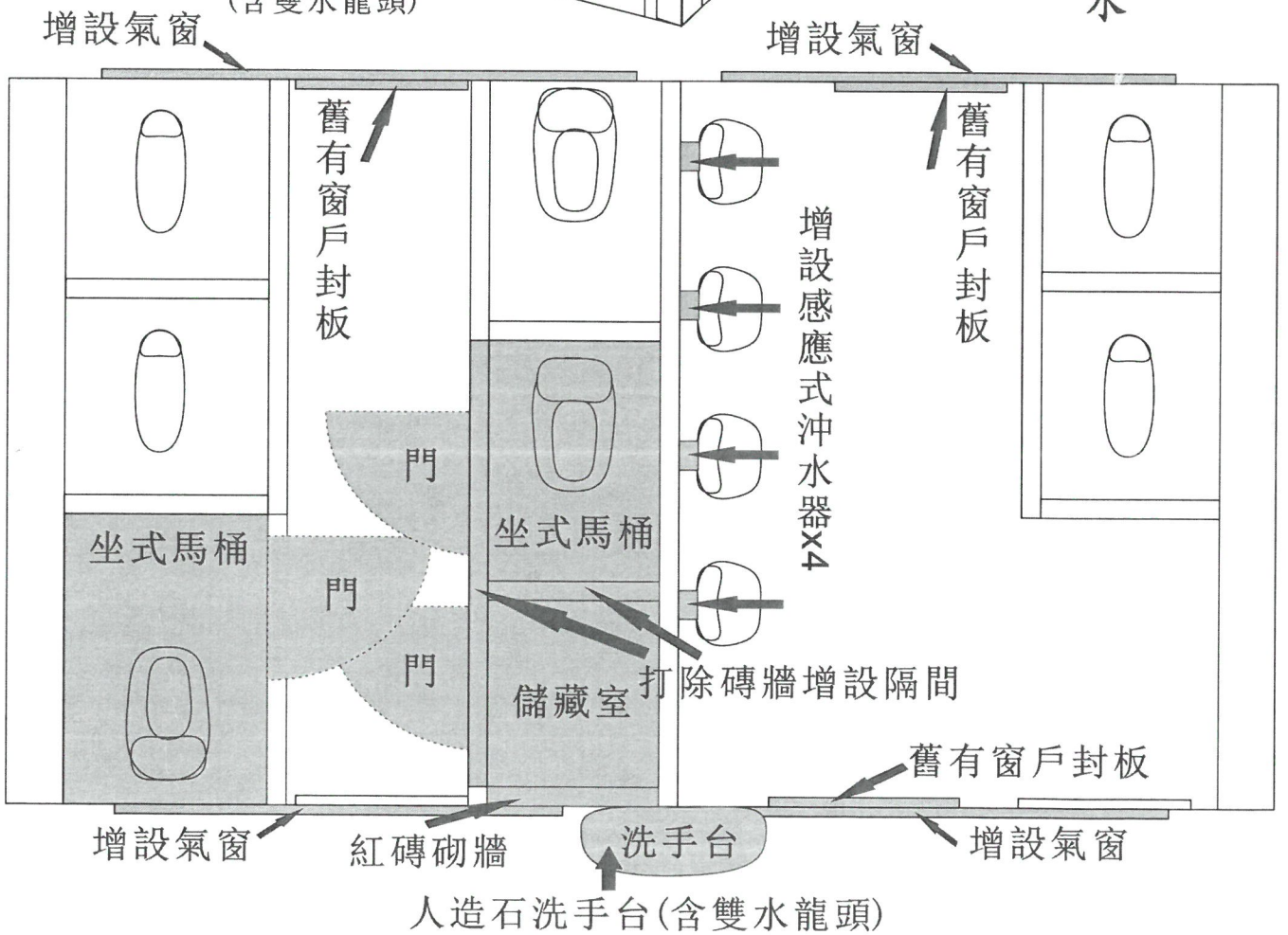
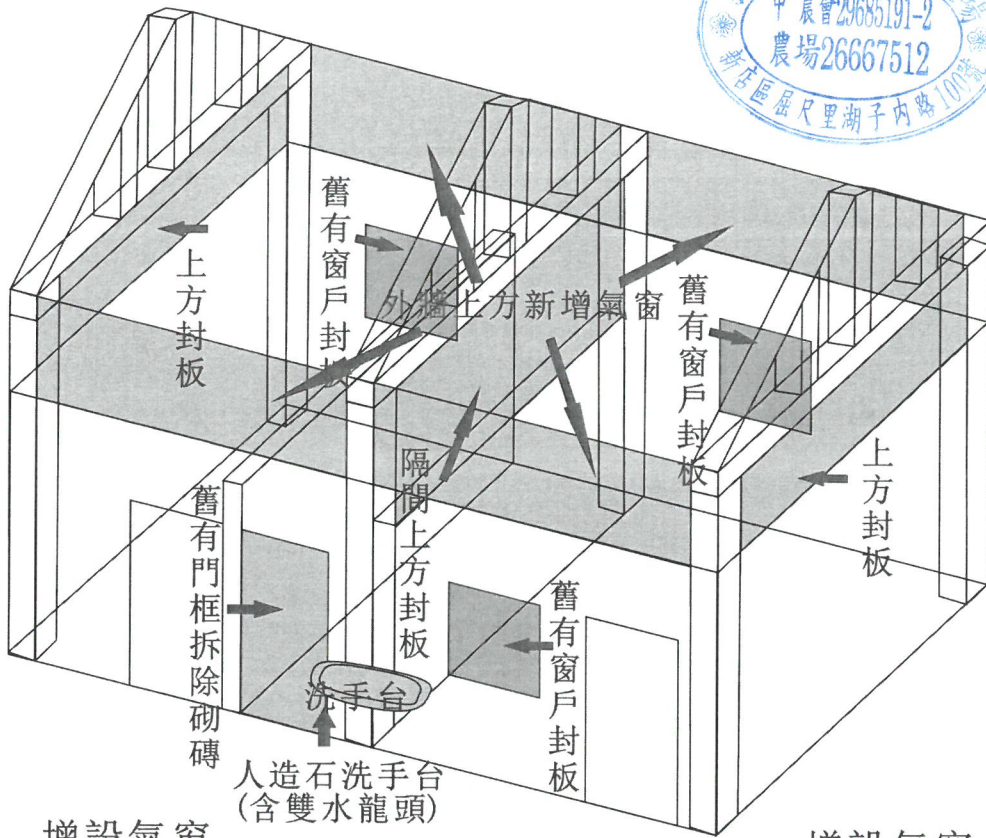


■ 施工區域標示

# 製茶廠(婚宴廣場)男女廁所整修



於二一施  
洗、工  
手排人說  
台水造明  
下改石  
方善洗  
處為手  
打除男  
施廁  
作地  
板  
排  
水



■ 施工區域標示

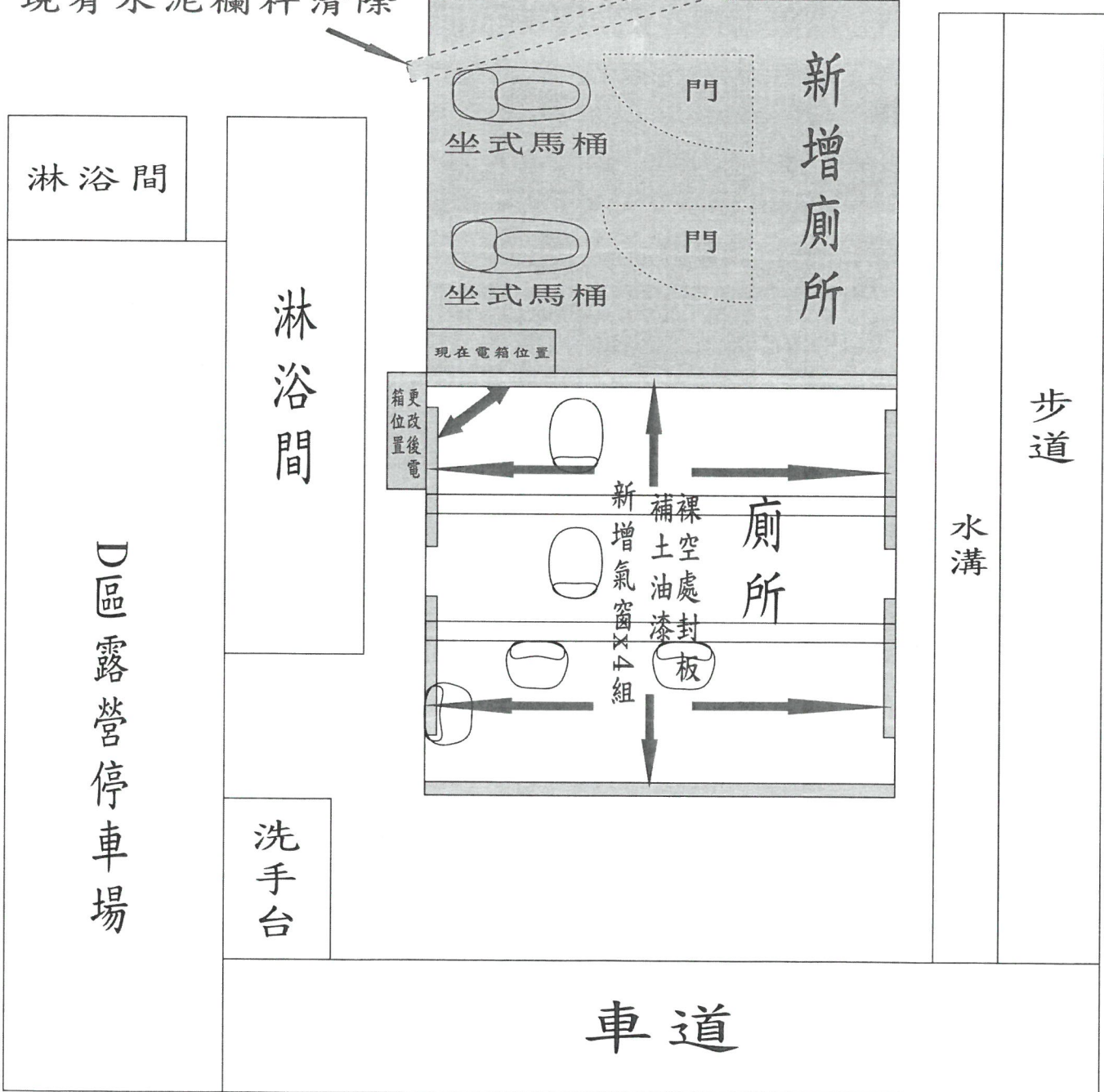
# 露營D區及遊戲場廁所 整修擴增及汙水處理槽設置平面圖



樹

汙水處理設備  
2m x 5m (20人份)

現有水泥欄杆清除



■ 施工區域標示

# 套封標投

標案名稱：文山農場廁所整修及汙水處理槽設置等工程。

編	號
---	---

截止投標時間：113年 月 日 時前

(上欄編號由招標機關填寫)

## 收 謝先生 100號 湖子內路 新店區 新北市

- 一、應確實填寫下列相關資料。
- 二、本標封應予密封。
- 三、本標封應於截止投標(收件)期限前寄(送)達，如逾時寄(送)達，則視為無效標。

廠商名稱：

負責人：

統一編號：

地址：

電話：

